

建設業のキャラクター図鑑

はくつくん いせきちゃん

現場作業員

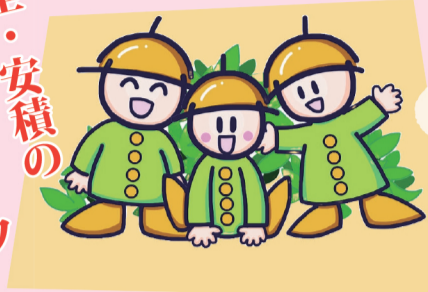


遺跡発掘調査の

島田組 (八尾市)

遺跡発掘に興味があり、2人は現場作業員アルバイトで知り合った。はくつくんの趣味は遺跡発掘で、視力が良く遺物を決して見逃さない。いせきちゃんは博物館巡りが好き。鼻が良く土の匂いで遺物が出るか嗅ぎ分けられる。X(旧 Twitter)にて展開。

「安全・安積」
がモチーフ



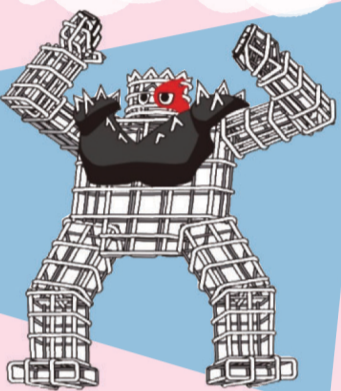
どんぐり君

安積建設 (枚方市)

チャンス君、ラッキー君、ハッピー君。3人いるのは「3人寄せれば文殊の知恵」のごとわざに基づいている。1994年12月1日生まれ。会社の20周年を記念して誕生した。グッズ、LINEスタンプ、式典の記念カードに展開。

アイアンマン

口癖は即DO!

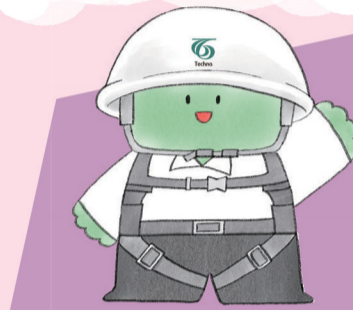


大阪鐵材商事 (大阪市浪速区)

身長は112.9cm、体重は112.9kg。特技は二重たすき結束。温厚な性格だ。得意ポーズはダブルバイセップス。2011年5月2日生まれ。社員の名刺やホームページ、業界紙広告、採用イベントに展開。

高松テクノくん

ヘルメットを外した姿は秘密!



高松テクノサービス (大阪市淀川区)

身長はヘルメット3個分、体重は一斗缶1個分。誰からも愛される真面目で優しい性格。1993年3月2日生まれ。工事現場での看板やお知らせ、各種ノベルティ、LINEスタンプに展開。



5人で役割分担

運送のトランス

教育のジェフティ

設計のディーザ

土木のエンジー

われら 建築のアーチャー ヤノケン★スターズ

矢野建設 (大阪中央区)

建築のアーチャー、設計のディーザ、土木のエンジー、教育のジェフティ、運送のトランスの5人組。定規やシャベルなどを持つ。2018年1月5日生まれ。ホームページや公式Instagram、XなどのSNSに展開。

俺より
解体うまい人
いる?



ツバサ君

ツバサ建業 (大阪市西淀川区)

全長約50cmの鳥。小柄だが負けず嫌いでオラオラ系タイプ。全てに対してナンバーワンだと示すポーズを取っている。2016年6月27日生まれ。社員の名刺やグッズ、ホームページ、カタログ、社内案内に展開。

AQUA DEFENSER WATER BAG

ウォーターバッグ 吸水土嚢

水を吸って膨らむ「吸水土嚢」だから、

簡単 軽い。

小さく保管 簡単設置

マジックテープで簡単連結

550g/個 ※吸水前

この製品は、障がい者の方が自分らしく自立した生活をしていけるよう、障がい者福祉施設と協力して製造しています。

みんなで支える。働く笑顔

推奨使用水深 10cm

止水試験動画チェック!

アクアディフェンサーウォーターバッグは一般社団法人防災安全協会の推奨商品に認定されました

大阪支店 〒531-0072 大阪市北区豊崎3-20-9(三栄ビル8F) TEL.06-6371-5836(代) http://www.daikure.co.jp/ FAX.06-6373-2561

当社は持続可能な開発目標(SDGs)を支援しています

推進工法からシールド工法に切替え可能

推進・シールド併用工法

(工法の概要)

推進限界もしくは急曲線手前の任意地点まで「推進工法」により掘進し、以後は「シールド工法」に切り替えることができる。掘進機後方のESS特殊先頭管を分岐点としスピーディーにシールド工法への切り替えが可能。推進工法区間では、元押しジャッキによって掘進を行うため、日進量が大きく経済的である。一方、シールド工法区間では、安全性・確実性に優れており、二次覆工省略型セグメントの採用により工期短縮が実現できる。

(特長)

- ①仕上り内径1,000mmから、1スパン1,000m以上、超急曲線R=10mが可能。
- ②推進工法からシールド工法への切替えが容易。
- ③掘進機内からビット交換および障害物の撤去が可能。
- ④シールド区間において、二次覆工を省略することで、大幅な工期短縮が可能。

正会員
(株)アイエケー
太田建設(株)
(株)クリコン
建機エンジニアリング(株)
(株)KOMINE
中川企画建設(株)
(株)メンテサービス福山

賛助会員
ショーレジン(株)
(有)日本マテリアル

施工実績18件(現在施工中5件)

ECO SPEED SHIELD(ESS)工法協会

事務局 / 〒541-0059 大阪市中央区博労町4-2-15 ヨドコウ第2ビル4階
TEL.06-6252-1139 FAX.06-6252-1124

建物に寄り添いより価値向上を目指す

株式会社 日装・ツツミワークス

執行役員関西支店長 金澤 尚一

〒550-0013 大阪府大阪市西区新町1-4-24 大阪四ツ橋ビルディング3F
TEL06-4708-6911 FAX06-4708-6912
E-mail kansai@t-works1.com

謹賀新年

SHINWA

すべてを尽くす。
想像の先の、
よろこびと未来のために。

信和グループ